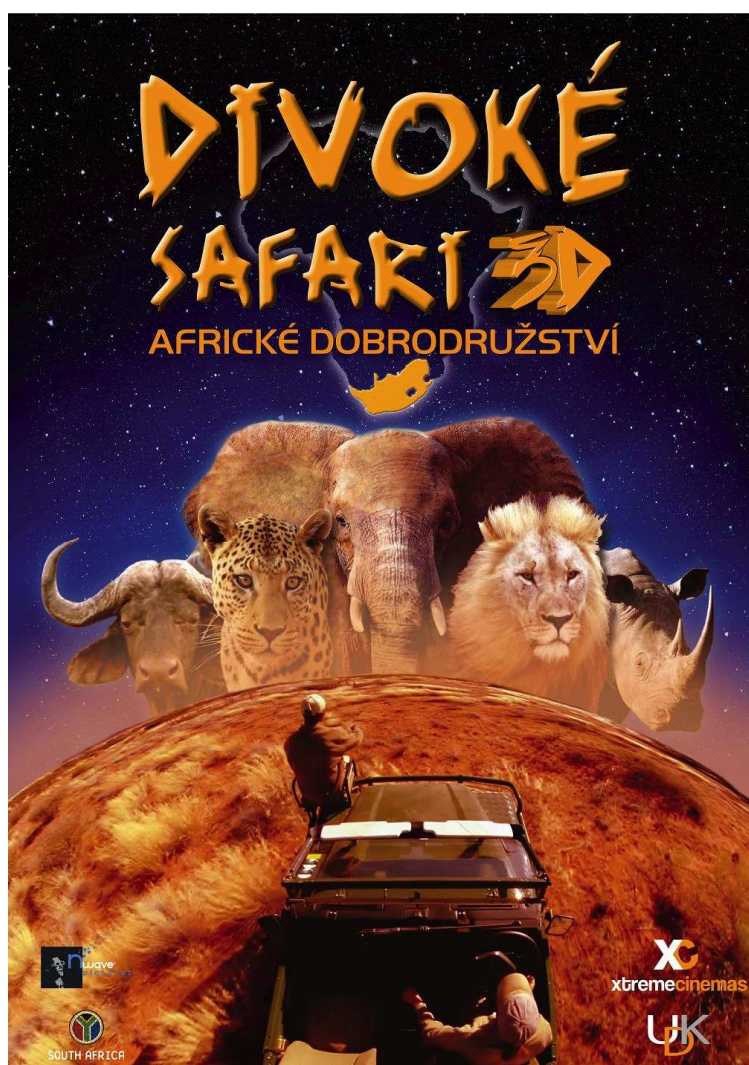




DIVOKÉ SAFARI – AFRICKÉ DOBRODRUŽSTVÍ 3D

distribuční list

© MM nWave Picture n.v.



3D SNÍMEK PRO DIGITÁLNÍ PROJEKCE

Český název:	Divoké safari 3D – Africké dobrodružství
Originální název:	Wild Safari 3D – A South African Adventure
Délka české verze:	45 minut
Úprava:	český dabing
Žánr:	dokument
Doporučená přístupnost:	přístupný
Formát obrazu:	1.85:1
Typ zvuku:	5.1
Režie:	Ben Stassen
Scénář:	Ben Stassen
Kamera:	Sean MacLeod Phillips
Hudba:	Pierre Lebecque
Střih:	Shon Hedges
Hrají:	Liesl Eichenberger, rangers
Digitální premiéra v ČR:	3.3.2009
Distributor pro ČR, SR:	Xtreme Cinemas, s.r.o.
Země původu:	Belgie
Distribuční médium:	digitální master DCP 3D
Vybavení kina:	digitální projektor a kinoserver dle DCI, zařízení pro 3D projekce

O filmu:

První filmový dokument z Jižní Afriky, který byl natočen digitálně ve 3D.

Průvodkyně celým snímkem, zooložka Liesl Eichenberger, provádí diváky trojrozměrnou divokou africkou přírodou v deltě řeky Okavango. Cestu dlouhou 3000 mil absolvuje v otevřeném džípu, vypráví a komentuje přírodu, rostliny a hlavně divoká zvířata.

V několika afrických přírodních parcích tak můžeme spatřit na vlastní oči takzvanou Velkou pětku trojrozměrně jako živou. Nejpozoruhodnější zvířata tohoto nám vzdáleného kontinentu: největší současné suchozemce-slony africké, ohromné šplhavé kočky-levharty, jediný zvířecí druh mající roh na nose-nosorožce, poměrně nenápadné, avšak člověku nebezpečné buvoly a snad nejznámější velkou šelmu-lva afrického. A samozřejmě mnohé další exotické tvory ve volné přírodě.

Ve sloním národním parku Addo bylo v roce 1931 jedenáct posledních divokých slonů, dnes čítá zde žijící populace více než 350 jedinců. Zároveň zde najdeme více než 150 druhů ptáků a 600 druhů rostlin.

Hluhluwe-Umfolozi park je známý díky černým a bílým nosorožcům, celkem jich zde žijí téměř dva tisíce, spolu se žirafami, zebrami, gazelami a Velkou pětkou.

Jedna z nejstarších afrických rezervací, Kruger park, z roku 1898, rozkládající se na ploše takřka 8000 čtverečních mil, je domovem pro 336 druhů stromů, 507 druhů ptáků a 147 druhů nejrůznějších savců. Zároveň zde můžeme najít historické pozůstatky z doby před 1500 lety.

Přibližně 14 000 čtverečních mil zabírá národní park Kalahari, svou rozlohou jen těžko představitelný.

www.xc.cz

www.nwave.com/africanadv

www.imdb.com/title/tt0457528/#comment